

Inspiratie en expertise
verweven in één model



Rubato



*Ontwerp met behulp van
onze site uw eigen indeling*



*Flexibel te plaatsen en over de
weg te transporteren*



*Wij kunnen ervoor zorgen dat
uw model volledig energie-
neutraal is*

STARLINE HOME ontwerpt en bouwt al ruim 40 jaar hoogwaardige prefab woningen. Ambachtelijk vakmanschap vormde destijds de basis en dat is nog steeds zo. In onze fabriek in Reek maken gedreven vakmensen werk van uw wensen.

Duurzaam

Wij bouwen volgens het bouwbesluit en naar uw wens en conform uw financiële mogelijkheden luxueuze over de weg door geheel Europa verplaatsbare kleine tot grote woningen. Ook de kleinste STARLINE HOME Rubato S32 heeft hetzelfde wooncomfort als een reguliere woning. De isolatie- en ventilatienorm van onze Rubato is zelfs veelal hoger dan van de meeste reguliere nieuwbouw woningen van de afgelopen 5 jaar. Wij bouwen van dit model standaard of luxueuze woningen vanaf 30m² tot circa 120m² op maat gemaakt in onze Nederlandse fabriek te Reek.

Onze modellen kunnen geleverd worden met zonnepanelen, zonneboiler en luchtwarmte pomp zodat deze bijna energieneutraal (BENG=Bijna Energieneutrale Gebouwen) zijn. Dit zorgt in combinatie met de optie zoals vloerverwarming en de standaard zeer hoge isolatienorm voor een zeer aangenaam wooncomfort zonder de maandelijkse hoge energiekosten.

STARLINE HOME kan voor u een Tiny House volledig op maat ontwerpen zodat deze qua uitstraling optimaal aansluit bij uw persoonlijke voorkeur. Maak op onze site een plattegrond voor uw eigen Tiny House en wij bouwen deze voor u op maat.



Voordelen van ons kleinste model Rubato

- Milieubewust
- Eigen inbreng
- Betaalbaar
- Leverbaar in L-Vorm
- Zeer hoge kwaliteit
- Eenvoudig verplaatsbaar per dieplader
- Hoogwaardige isolatie
- Mooie Bruynzeel keuken
- Zeer compleet uitgevoerd
- Kant- en klare levering
- BENG uit te voeren



Benieuwd welke keuzemogelijkheid er zijn?

- Oppervlakte van 32m² tot circa 120m²
- Mechanische of WTW ventilatie
- Luchtwarmte pomp of airco
- Uitrusting keuken volledig op maat
- Vloerafwerking vinyl, hout of PVC
- Badkamer met inloofdouche, stoomcabine, wastafel of toilet
- Zonnepanelen met SolarEdge omvormer en optimizers
- Hout- of pelletkachel
- Kleur en materiaal binnenafwerking op maat
- Houten- of kunststof buitenafwerking





Volledig gerestyled

Het model Rubato van STARLINE HOME is voor modeljaar 2024 volledig gerestyled en heeft nu nog meer te bieden op het gebied van comfort, duurzaamheid en ruimte.

De woning heeft een plat dak met een klein afschot, waar eenvoudig zonnepanelen op een frame kunnen worden geplaatst.

Door gebruik te maken van een ventilatie- of luchtwarmte pomp, zonnepanelen en zelfs een accu is deze woning gereed voor 2030.

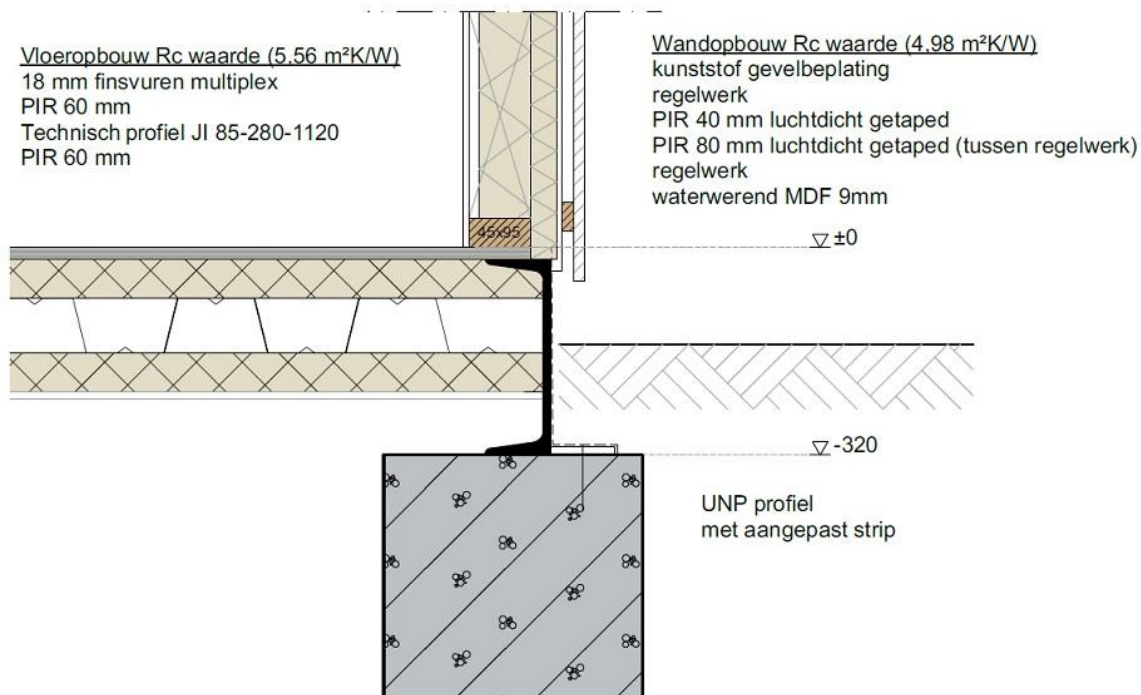


Isolatie

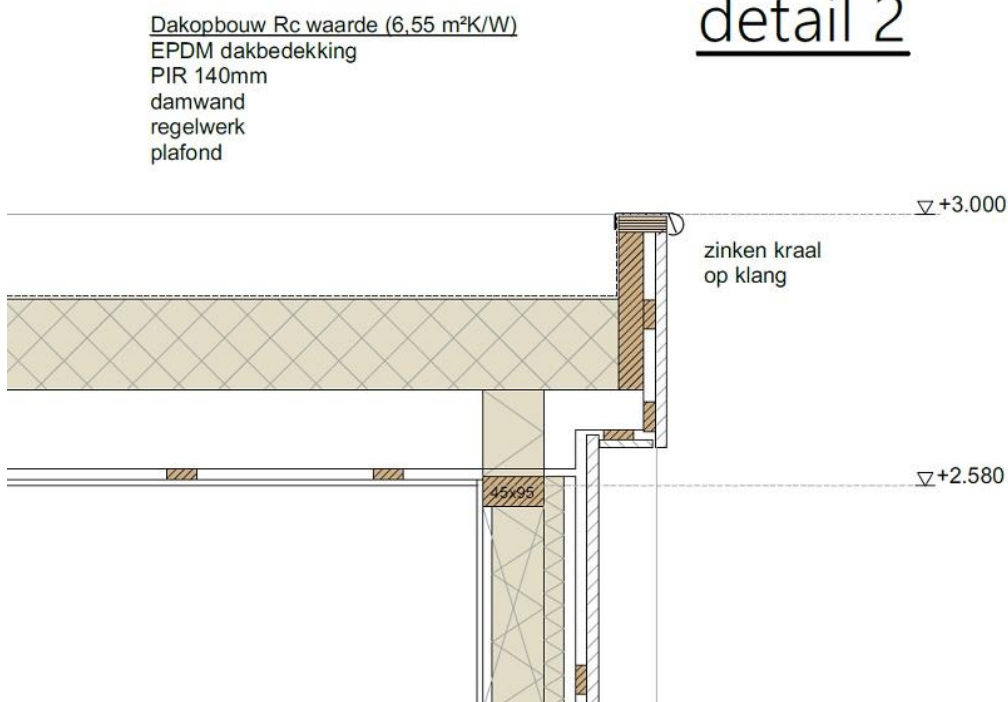
Als het aankomt op isolatie, is STARLINE HOME een voorloper.

Dit ziet u terug in de toepassing van hoogwaardige isolatiematerialen en triple glas. Hoe hoger de Rc-waarde, hoe beter het materiaal isoleert en hoe gemakkelijker u de woning warm houdt in de winter of juist koel in de zomer. De STARLINE HOME Rubato heeft niet alleen standaard een hoge Rc-isolatiewaarde voor het dak van ruim zes maar ook voor de vloer en wanden is deze gemiddeld vijf.

detail 1



detail 2



Bijna EnergieNeutrale Gebouwen (BENG)

Op 1 januari 2021 hebben we in Nederland na 25 jaar de EPC als meetinstrument voor de energieprestatie van gebouwen verlaten en zijn we BENG als meetinstrument gaan gebruiken. De nieuwe regelgeving die moet zorgen voor Bijna EnergieNeutrale Gebouwen.

De STARLINE HOME prefab woningen kunnen allemaal voldoen aan de strenge nieuwe BENG norm. Wij maken al jaren gebruik van de zeer stille en zuinige elektrische Nefit luchtwarmtepomp gecombineerd met vloerverwarming en voldoende zonnepanelen met SolarEdge optimizers en omvormer. Bovendien hebben al onze woningen een zeer hoge isolatiewaarde met hoogwaardige ventilatiesystemen waarbij tijdens de bouw ook sterk gelet wordt op het luchtdicht isoleren.

De Wet Voortgang Energietransitie (wet VET) is op 1 juli 2018 in werking getreden. De wet regelt onder meer dat de aansluitplicht voor aardgas vervalt. STARLINE HOME levert sinds 2018 al bijna 90% van haar woningen zonder aardgas aansluiting.



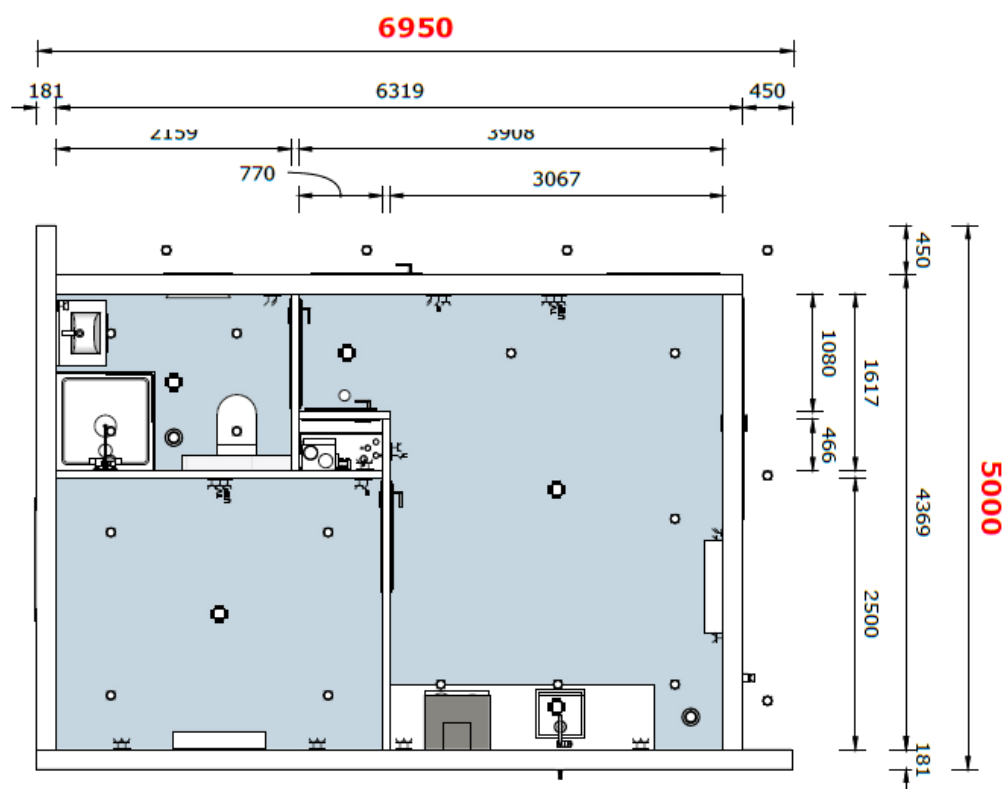
Stiller dan de stilste warmtepomp

Starline Home installeert de nieuwste NEFIT BOSCH Compress 5800I AW warmtepomp, een compleet nieuwe range monoblock warmtepompen op basis van gebruik van het natuurlijke koudemiddel R290, oftewel propaan. Belangrijke pluspunten: hoge aanvoertemperaturen tot 75 graden en super stil met een geluidsniveau van de 5 kW warmtepomp van slechts 28,5 dB(A).





Plattegrond Rubato S32



Plattegrond Rubato M66



Standaard maten

Het model Rubato kunnen wij in vijf standaard maten leveren te weten: S32 (32 m²) S41 (41 m²), S54 (54 m²), M66 (66 m²) en L100 (100 m²).

Het model M66 en L100 zijn dubbel uitgevoerde woningen oftewel twee units tegen elkaar geplaatst. Dit is noodzakelijk om deze formaten woningen nog over de weg te kunnen vervoeren. De maximale breedte die wij over de weg kunnen vervoeren is 504cm incl. dakoverschot.

Wij leveren het model Rubato, dat prefab in Reek is gebouwd door geheel Europa. Dit model is ontworpen om gemakkelijk te kunnen voldoen aan o.a. het Nederlandse- en Duitse bouwbesluit en zijn met de juiste sondering en vergunning op praktisch elk perceel ook als woonhuis, mantelzorgwoning of recreatiewoning te plaatsen.

Rubato S41



Rubato M66



Rubato L100



Maten en prijzen

- Lengte: van 7,5 meter tot 15 meter
- Breedte: van 3 meter tot 8 meter
- Hoogte plafond: 2,45 meter tot 2,60 meter
- Dak: platdak EPDM
- Vanafprijzen: S32 €79.581,-, S41 € 102.754,-, S54 € 118.351,-, M66 € 147.022,-, L100 € 195.175,-, incl. btw (prijspeil 1-4-2024) overige maten en prijzen zijn op aanvraag
- De vanafprijzen zijn inclusief Bruynzeel keuken stelpost € 7.745,-, badkamer met douchecabine en toilet, standaard vloer- en wandafwerking, HR++ glas, cv-ketel met radiatoren
- Meerprijs t.b.v. BENG energieneutrale woning: luchtwarmtepomp, zonnepanelen met SolarEdge, vloerverwarming, ventilatiesysteem circa € 265,- per m² met een minimum van € 19.950,- per woning
- Opties: Triple glas, hout-of pellet kachel, tweede toilet, accu, zonneboiler, PVC vloer, airco, WTW ventilatie, schuifdeuren, inloopdouche etc.
- Transport- en installatiekosten: afhankelijk van de transportafstand en het formaat woning (kostenindicatie circa 4% van de woningkosten excl. aansluitkosten nutsvoorzieningen buitenzijde woning)
- Fundering: op zandgrond d.m.v. aantal stelconplaten ca. € 4.000,-, overige op basis van strokenfundering, prijs op aanvraag
- Installatiewerk nutsvoorzieningen buitenzijde woning: op aanvraag

Wilt u kennismaken met onze producten en vrijblijvend advies op maat? Neem dan contact met ons op.



STARLINE HOME B.V.
Dennenlaan 1
5375 KV Reek

+31 (0)486 475012
info@starlinehome.nl
www.starlinehome.nl

